

Fibo

@designbyfibo
designbyfibo

Fibo Kitchen Board Asennusohjeet | Installation instruction

Upea design, edullinen hinta - Great designs with an affordable price
Nopea asentaa - Quick and easy installation
Helppohoitoinen - No maintenance

Uudista keittiösi yhdessä iltapäivässä!

Käytä Fibo Kitchen Board -välitilalevyä suojaamaan keittiön pöytätason ja yläkaappien välistä seinää. Asenna levy koolauksiin tai suoraan olemassa olevan seinän päälle ja luo tyylikäs keittiö. Fibo Kitchen Board on täysin vesitiivis, ja sen pinta kestää kulutusta -15 vuoden takuulla!

Aqualock-vesitiivis lukkopontti tekee asennuksesta helppoa. Fibo-tarvikkeita käyttämällä saat takuulla kestävästä seinäjärjestelmästä, joka ei vaadi huoltoa ja joka on helppo puhdistaa.

Renew your kitchen in less than a day!

Use the Fibo Kitchen Board as a protective wall between the worktop and cabinets in your kitchen. Mount directly on the studs or existing wall to create a stylish kitchen. Fibo Kitchen Board is 100% waterproof and has a durable surface - with a 15 year guarantee!

Our patented Aqualock clicklock makes mounting easy, and by using our accessory products we guarantee a durable result that is maintenance-free and easy to clean.



Ruuvit / Screws
40 kpl / 40 pcs



Fibo Seal
Tiivistemassa / Sealant



Sokkelilista /
Bottom profile

Toimituspituus
2400 mm
Delivered in length
2400 mm



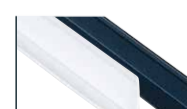
Sisäkulmalista II
/ Internal Corner
profile II

Toimituspituudet
580 mm ja 2400 mm
Delivered in length
580 mm and 2400 mm



L-päätelista /
L-shaped finishing
profile

Toimituspituudet
580 mm ja 2400 mm
Delivered in length
580 mm and 2400 mm



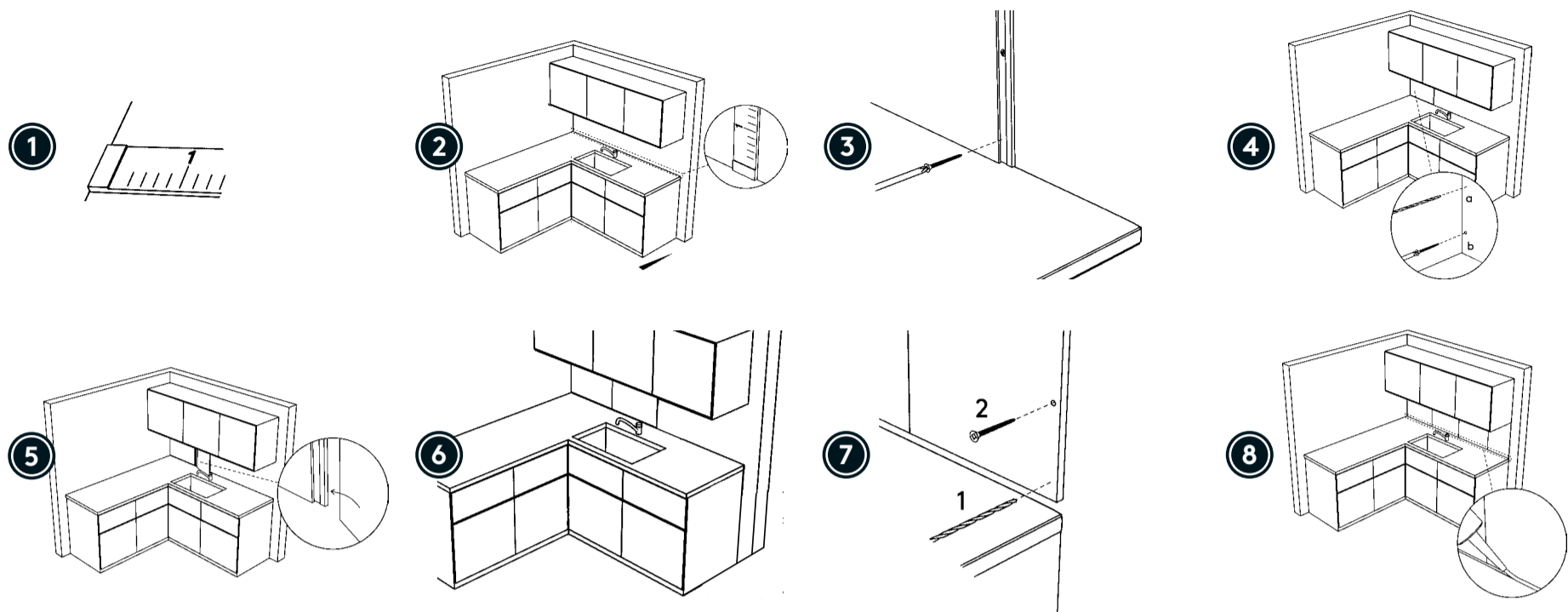
L-päätelista / L-shaped
finishing profile

Toimituspituudet
2400 mm
Delivered in length
2400 mm

Lisäinspiraatiota ja käytännöllisiä asennusvideoita löydät sivulta / Inspiration and installation videos at fibosystem.fi

Puh.: +47 38 34 33 00 | Sähköposti / Email: info@fibosystem.com

Asennus ilman sokkelilistaa | Installation without bottom profile

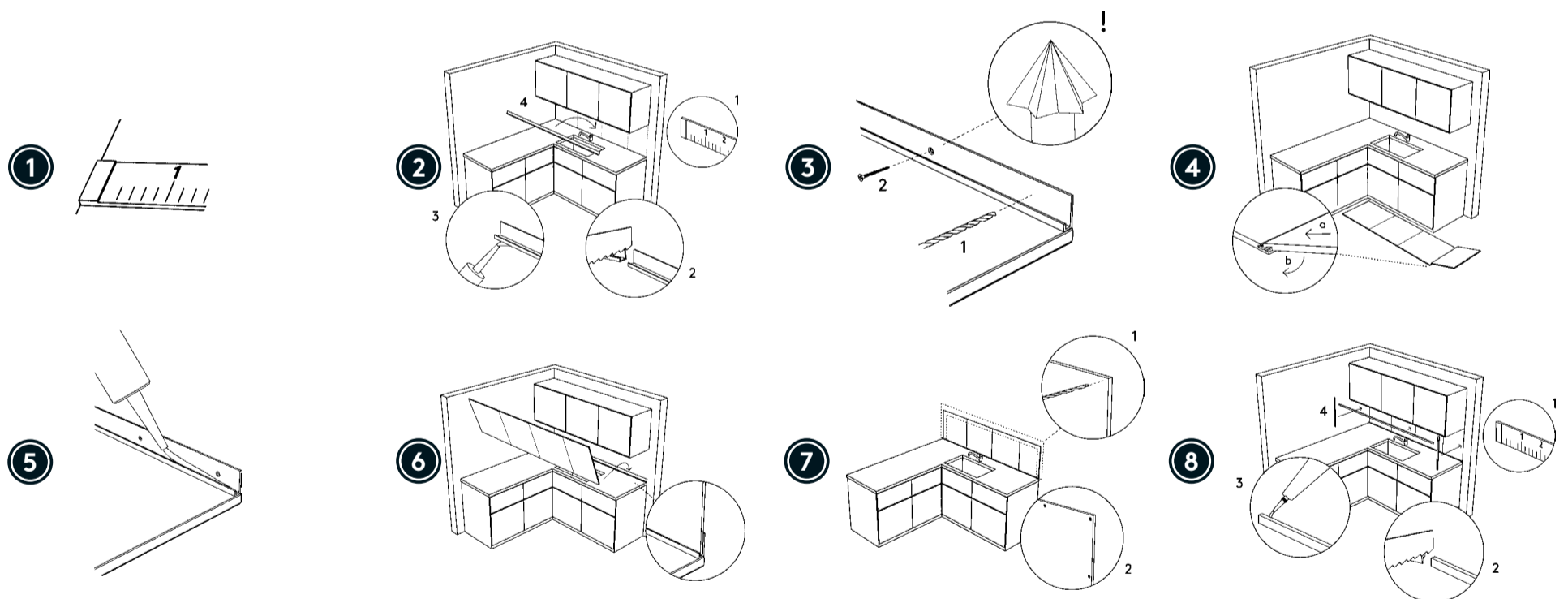


1. Mittaa seinän pinta-ala ja sovita/keskitä välitilalevyt. Tarvittaessa sovita ne myös yläkaappien suhteen. Jos olet asentamassa levyjä laatoituksen tai ohuiden levyjen päälle, kiinnitä levyt alla oleviin koolauksiin. On suositeltavaa käyttää asennuksen aikana käsineitä, sillä reunat voivat olla teräviä. **2.** Välilevyn alareunan on oltava 2-3 mm:n etäisyydellä työtasosta. **3.** Kiinnitä levyt ruuveilla kuvassa näkyvään uraan. Esiporaa ruuvien reiät, jotta levyt eivät vaurioidu. **4.** Ruuvaa ensimmäisen levyn reuna kiinni. **5.** Lukitse levyt yhteen. **6.** Suosittelemme, että pesualtaan taakse tulevien paneelien välissä käytetään tiivistemassaa. Levitä tiivistemassaa ennen kuin lukitset levyt yhteen. **7.** Ruuvaa viimeinen levy paikalleen niin, että ruuvi peittyi päätelistan alle. Suosittelemme reikien esiporausta ja ruuvien upotusta. **8.** Saumaa lopuksi työtason ja levyjen väli. Poista ylimääräinen tiivistemassa Fibo Clean -puhdistusliinalla ja Fibo Sealing Tool -tiivistystyökaluilla.

1. Mät ytan och justera skivorna i höjd och sidled i förhållande till överskåp och ytans bredd. Där skivorna skall monteras direkt på kakel limmas de med Fibo Seal efter noggrann rengöring av kaklet! Handskar rekommenderas under installationen, eftersom skarpa kanter kan uppstå. **2.** Beräkna ett avstånd på 2-3 mm upp från bänkskiva. **3.** Skivorna fästs med skruv i ett uppmärkt spår. **4.** Den första skivan skruvas i kanten på skivan. Det bör förborras genom laminaten för att undgå att skada skivan. **5.** Skivorna klickas ihop med varandra på plats. **6.** Det rekommenderas att använda fogmassa i skarvarna närmast blandaren. **7.** Sista skivan skruvas fast. Skruven täcks med L-profil. Förborring och försänkning rekommenderas. **8.** Skivorna fogas ned mot bänk-skivan. Det rekommenderas maskeringstejp både på skiva och också bänk för bästa resultat.

1. Measure the area and adjust/centre the panels, and also adjust in relation to the wall cupboards if necessary. If you are installing the board on tiles or thin panels, you must localise and use studs. Gloves are recommended during installation, as sharp edges may occur. **2.** Reckon with a distance of 2-3 mm between the panels against the wall and worktop. **3.** Screw the panels into position at the edges. **4.** You should pre-drill through the laminate to avoid damaging the panels. **5.** Click the adjusted panels into position. **6.** We recommend using jointing compound between the panels behind the sink when they are clicked together. **7.** Screw the last panel into position. The screws will be covered by the side moulding (we recommend pre-drilling and countersinking). **8.** Apply jointing compound to the bottom of the panels. It is recommended that you should use masking tape on both the panels and the worktop for best results.

Asennus sokkelilistan avulla | Installation with bottom profile



1. Mittaa seinän pinta-ala ja sovita/keskitä välitilalevyt. Tarvittaessa sovita ne myös yläkaappien suhteen. Jos olet asentamassa levyjä kiviseinälle, kiinnitä levyt alla oleviin koolauksiin. Poraa ensin ruuvien reiät seinään ja käytä kiinnitystulppia. On suositeltavaa käyttää asennuksen aikana käsineitä, sillä reunat voivat olla teräviä. **2.** Leikkaa sokkelilista tarvittavan mittaiseksi. Levitä tiivistemassaa listan alapuolelle. **3.** Poraa listaan syvennykset ruuvien upotusta varten, niin että saat levyn liukumaan sujuvasti listaan. Ruuvaa sokkelilista kiinni seinään. **4.** Lukitse levyt toisiinsa ennen kuin asennat ne. **5.** Levitä tiivistemassaa listan uraan. **6.** Nosta levyt ylös yhtä aikaa ja aseta ne sokkelilistaan. Pyyhi ylimääräinen tiivistemassa pois. **7.** Ruuvaa levyt kiinni ylhäältä ja sivuilta. Suosittelemme, että ruuvien reiät esiporataan, jotta levyjen ulkoreunat eivät vahingoitu. **8.** Mittaa ja leikkaa pääty- ja sivulistat. Levitä listoihin tiivistemassaa ja asenna ne paikalleen. Tiivistä myös sokkelilista pitkin.

1. Mät vägg området och montera/centrera skivorna. Justera även i förhållande till väggskåpen vid behov. Om du installerar på stenmur eller tunna skivor måste du lokalisera läkt och använda tappar. Borra först skruvhålen i väggen och använd monteringspluggar. Handskar rekommenderas under installationen, eftersom vassa kanter kan uppstå. **2.** Kapa sockellisten till önskad längd. Applicera fogmassa under listan. **3.** Skruva listan i förborrade hålen så att skivan glider smidigt in i listan. Skruva sockellisten fast i väggen. **4.** Lås ihop plattorna innan de installeras. **5.** Applicera tätningsmassa på spåret i remsan. **6.** Lyft upp plattorna samtidigt och placera dem i sockellisten. Torka av överflödig fogmassa. **7.** Fäst skivorna uppe och nertill. Vi rekommenderar att skruvhålen förborras så att skivornas yttre kanter inte skadas. **8.** Mät och kapa till ändlisterna. Applicera tätningsmassa på listerna och installera dem. Täta till med fogmassan mellan sockellisten och bänkskivan.

1. Measure the area and adjust/centre the panels, and also adjust in relation to the wall cupboards if necessary. If you are installing the board on tiles or thin panels, you must localise and use studs. Gloves are recommended during installation, as sharp edges may occur. **2.** Adjust the bottom moulding. Apply jointing compound under the moulding or direct on the worktop. **3.** Screw the bottom moulding to the wall. **4.** Click the adjusted panels together. It is recommended that you should experiment with putting up the panels before using adhesive/grouting. Jointing compound between the panels behind the sink is recommended. **5.** Apply jointing compound to the bottom of the moulding. **6.** Lift up the panels together and put them into the bottom moulding. Wipe off any surplus jointing compound. **7.** Screw the panels into position at the top and sides. We recommend pre-drilling the panels to avoid damaging the panel edges. **8.** Measure and adjust the top and side mouldings. Apply glue and mount. Apply sealant along the bottom profile.

Lisäinspiraatiota ja käytännöllisiä asennusvideoita löydät sivulta / Inspiration and installation videos at fibosystem.fi

Puh.: +47 38 34 33 00 | Sähköposti/Email: info@fibosystem.com