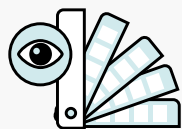


VITO FIRE PANEL MONTERINGSANVISNING



LAGRING

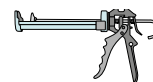
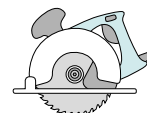
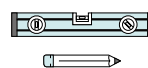
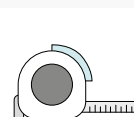
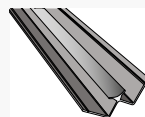
Lagre panelene tørt og liggende i emballasjen frem til montering. Det er viktig at panelene akklimatiseres til forventet bruksmiljø før installasjon.



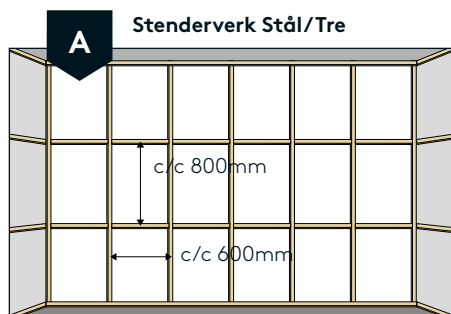
VISUELL KONTROLL

Kontroller farge og sjekk for andre feil før montering.

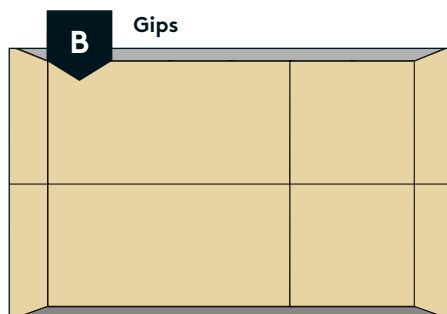
ANBEFALT TILBEHØR



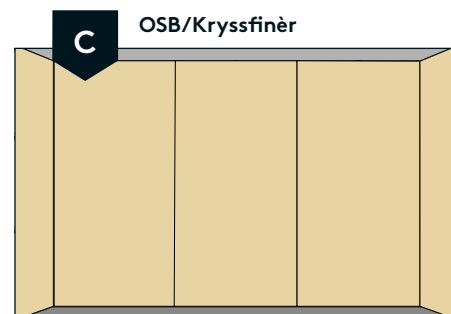
VELG FORETRUKKET LØSNING FOR BAKVEGG



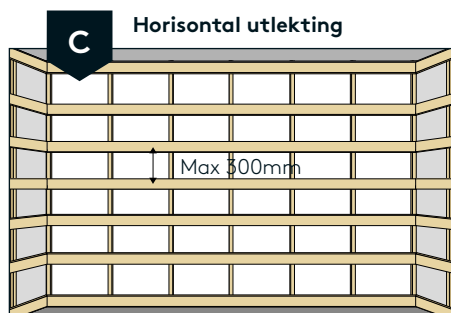
Tre- eller stålstendere med anbefalte avstander som vist i illustrasjonen.



Heldekkende gips anbefales liggende pga sparkelkant. Min 12,5 mm tykkelse. Benytt kubbing på cc 800 bak gipslag, eller 2 lag gips. Plater festes i bakenforliggende stendere.



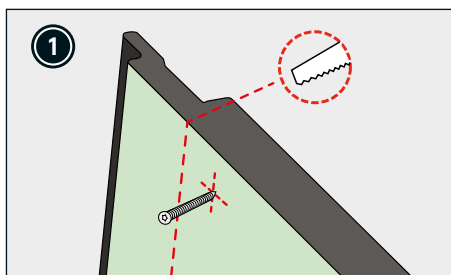
Monteres liggende eller stående. Minium anbefalt tykkelse er 15 mm OSB eller 12 mm kryssfiner. Ikke behov for kubbing bak plater. VITO Fire Panel kan festes direkte i platene.



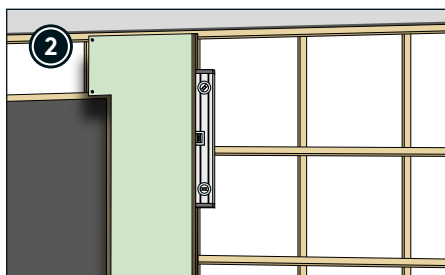
Horisontal utlekting anbefales med forskalingsbord min 21 x 98 mm, eller kryssfiner 12 x 200 mm. Fest VITO Fire Panel med to skruer i hver lekt.

MONTERING I HENHOLD TIL MONTERINGSANVISNING SIKRER DET BESTE RESULTATET

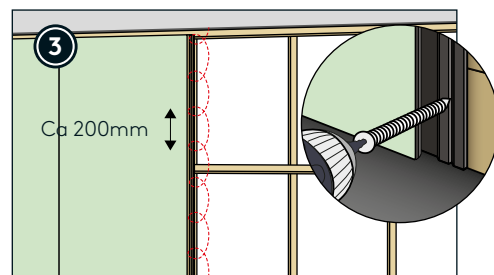
! NB: Vi anbefaler forboring av skruerull i spikerleppa (4,2-4,5 mm bor) for stødig innfestning.



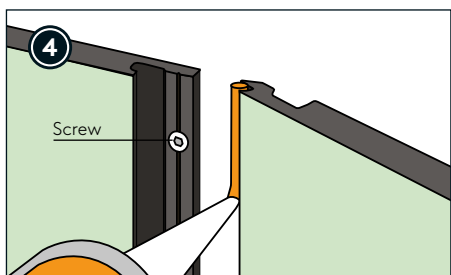
Fjerne klikklås i venstre side på første panel. Rødt kryss viser plassering av skruer.



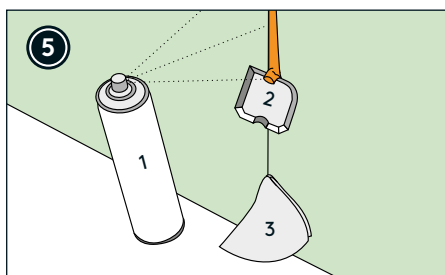
Start monteringen over dør. Sikre at første panel er i vater.



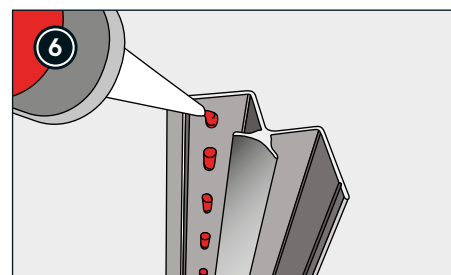
Monter med skruer og skrueravstand ca 200 mm. Anbefalt skruer art. nr 810030.



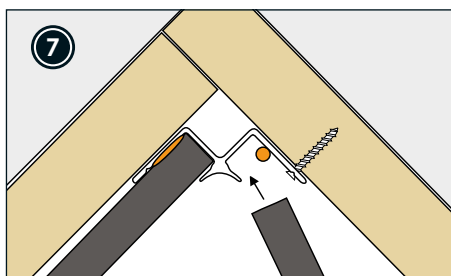
Bruk av Fibo Seal fugemasse i klikklås benyttes om man ønsker å redusere risiko for tørkesprekker. Dette er ikke påkrevd.



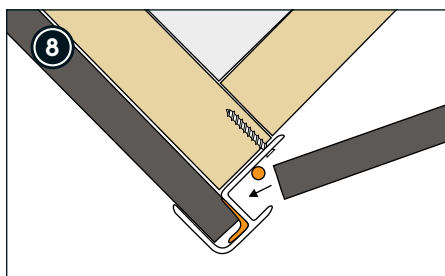
Ved bruk av Fibo Seal, kan Fibos tilbehørsprodukter benyttes for å fjerne overskytende fugemasse.



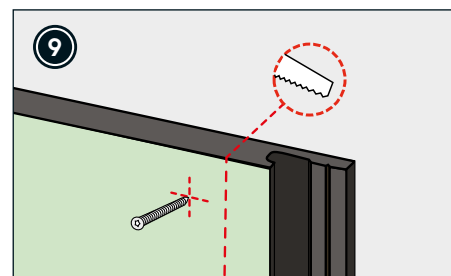
Små mengder fugemasse kan benyttes som pute mellom profil og panel for å redusere risiko for støy/klirring.



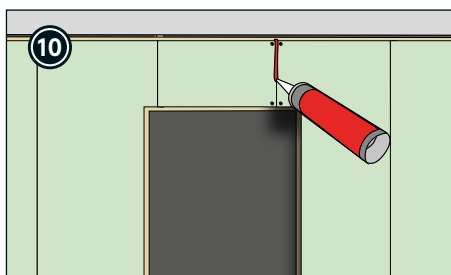
Fuging av innvendig hjørne for å redusere støy, og oppnå bedre heft i profilen.



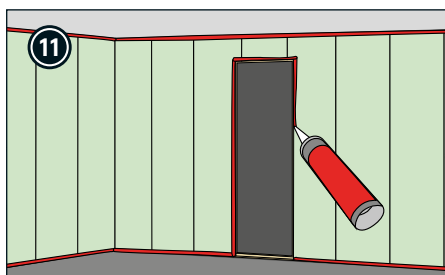
Fuging av utvendig hjørne for å redusere støy, og oppnå bedre heft i profilen.



Tilpass bredde og fjern klikklås på siste panel.



Brannfugemasse benyttes i skjøt ved avslutning over dør.



Brannfugemasse benyttes til forsegling rundt systemet.