

VITO VÄGGSKIVOR FÖR TORRA RUM MONTERINGSANVISNING



FÖRVARING

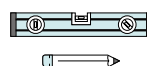
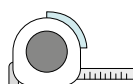
Förvara skivorna torrt och plant i originalemballaget tills de ska monteras. Vi rekommenderar att skivorna acklimatiseras i aktuell rumstemperatur före montering.



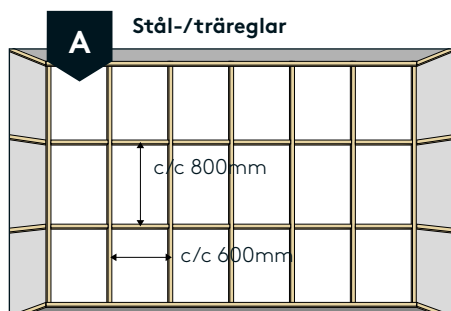
VISUELL KONTROLL

Kontrollera före montering att skivorna är fria från skador. På naturprodukter kan vissa färgvariationer förekomma.

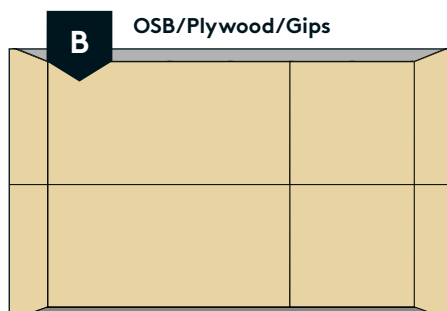
REKOMMENDERADE TILLBEHÖR



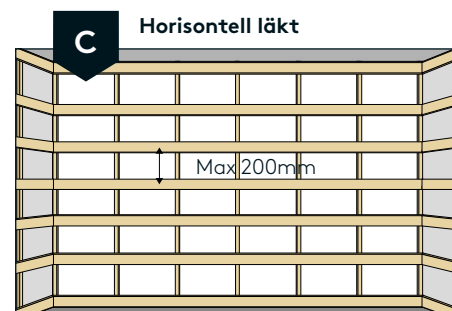
VÄLJ ÖNSKAD LÖSNING FÖR BAKVÄGGEN



Trä- eller stålreglar med rekommenderat cc-avstånd enligt bilden.

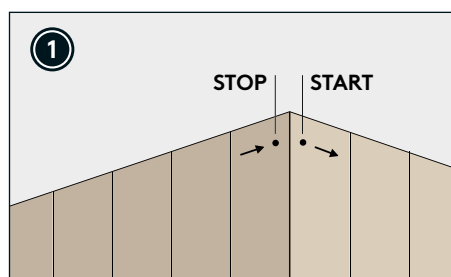


240 x 120 cm gipsskivor monteras liggande eller stående. Märk ut var reglarna är placerade för stabil infästning.

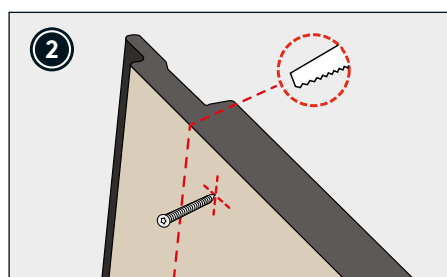


Horisontell reglering (exempelvis läkt). Max 200 mm avstånd mellan läkten.

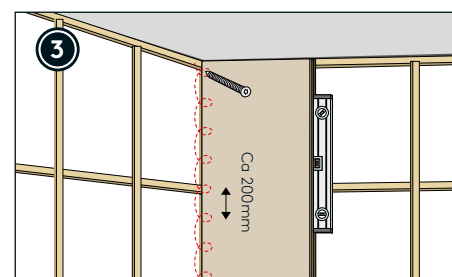
MONTERING ENLIGT MONTERINSANVISNINGARNA SÄKERSTÄLLER ETT OPTIMALT RESULTAT



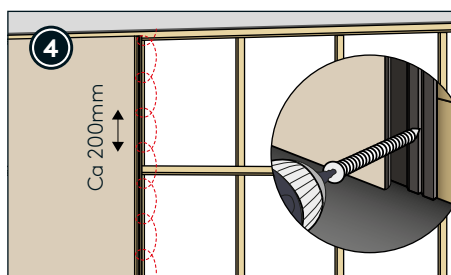
Börja och avsluta monteringen i ett hörn för bästa resultat.



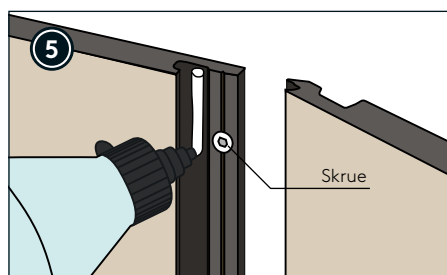
Ta bort klicklåsets hon-del när den första skivan monteras. Den första skivan måste skruvas fast på båda sidorna.



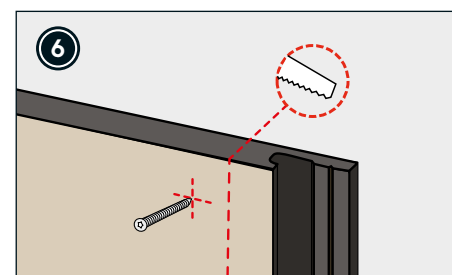
Öppna den första skivan i våg och skruva fast den.



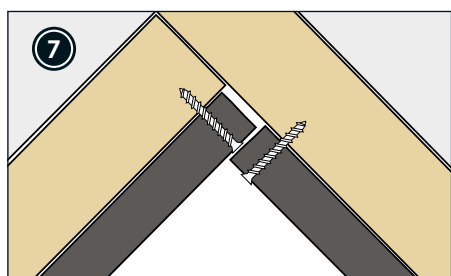
Idealiskt skruvavstånd är ca 200 mm. Rekommenderad skruv är Fibo skruv, art. nr. 810030.



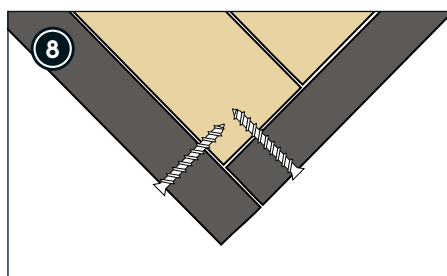
Sammanfoga skivorna med låssystemet. Rikta in skivorna försiktigt så att inte låset skadas.



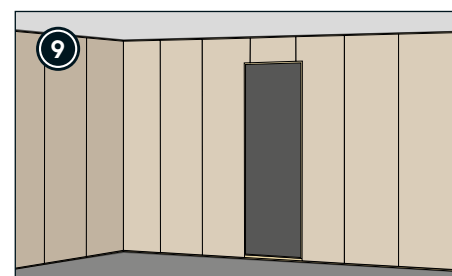
Ta bort låsets hon-del och justera bredden på den sista skivan.



Ta bort låsdelarna och fäst med skruvar i innerhörnet.



Ta bort låsdelarna och fäst med skruvar i yttre hörnet.



Använd önskad fodring/ram för att skapa en perfekt avslutning.

Du kan minska risken för torrspäckor genom att använda trälim vid monteringen (5). Detta är emellertid inte ett krav.