



# INSTRUKCJA MONTAŻU

z dwuczęściowym lub standardowym narożnikiem wewnętrznym.  
Panele ściennie Aqualock .

W miejscach strefy mokrej należy wszystkie profile, miejsca cięte, łączenia i okap (dolna część płyty) zabezpieczyć masą uszczelniającą. Rekomendujemy również zabezpieczenie masą uszczelniającą wszystkie łączenia w celu możliwego kurczenia się płyt.

Fibo-Wipes używać tylko przy powierzchni laminowanej.  
Do uszczelnienia rekomendujemy Fibo Seal. Produkt ten posiada atest NBI (Norweski Instytut Budowlany) oraz względem ETAG 22.

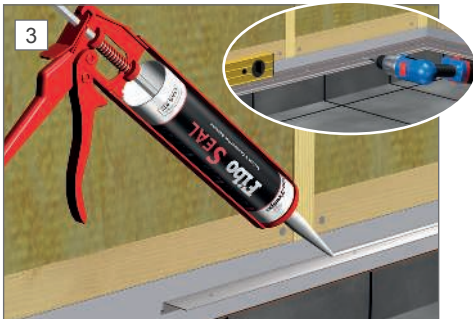


Panele montujemy na istniejącej już wcześniej prostej ścianie, lub na wyprostowanej konstrukcji drewnianej. Odległość między słupkami w centralnej ich części wynosi 600 mm, a przy wzmocnieniach poziomych 800 mm. **Uwaga!** W przypadku planowania montażu ciężkich przedmiotów na konstrukcji należy uprzednio zamontować odpowiednie wzmocnienia.

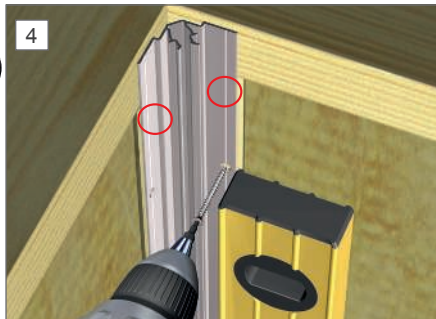
**Uwaga!** Płyty należy aklimatyzować w pozycji poziomej w temperaturze pokojowej nie mniej niż 3 dni przed ich montażem. (ten czas należy wydłużyć w przypadku gdy wcześniej panele składowane były w zimnym pomieszczeniu).



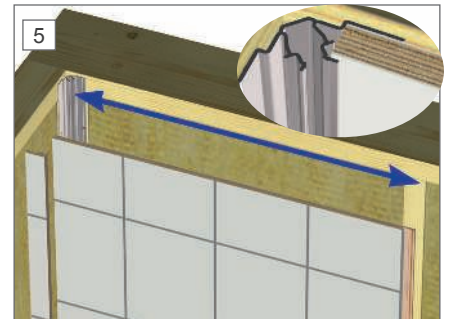
W przypadku chęci dokonania dodatkowego usztywnienia konstrukcji bezpośrednio pod panelem należy zastosować sklejkę budowlaną min. 12 mm. Alternatywnie 18 mm x 120 mm deski montowane poziomo w odległości w centralnej ich części 300 mm, lubłaty 23 mm x 48 mm odległość w centralnej ich części 200mm. Alternatywa ta jest idealna do montażu paneli ozdobnych o szerokości 30 cm.



Montaż profilu cokotowego ok. 60-80 mm od podłogi. Masę uszczelniającą zastosować w dolnej tylnej jego części, a następnie przykryć go do ściany. Patrz rys. 18. Obejmuje również montaż ze standardowym jak i dwuczęściowym wewnętrznym profilem narożnikowym.  
Do montażu użyj poziomicy lub lasera w celu osiągnięcia idealnego poziomu montowanych profili.



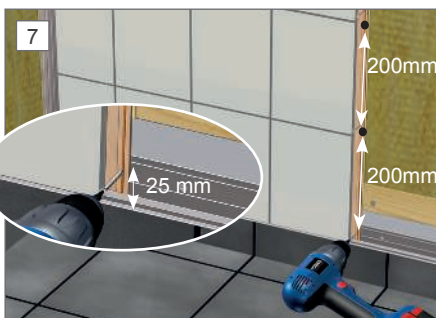
Cały montaż odbywa się od strony lewej do prawej. Profil wewnętrzny przykręcić w przetłoczeniu po obu stronach. Celem montowania listwy cokotowej patrz punkt 2. Zaczynj montaż od lewego narożnika w miejscu gdzie ma znajdować się prysznic lub wanna.



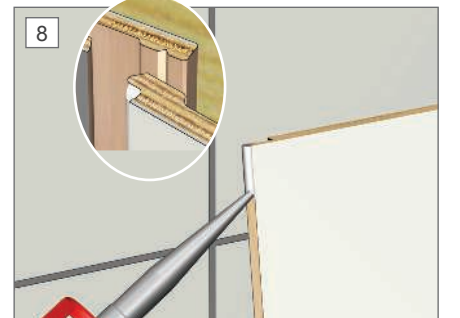
Wymierz pierwszy panel na dole jak i u góry. (pamiętaj by mierzyć od wewnętrznej części profilu do pierwszego słupka). Przytnij panel i przyrzuć na sucho. **Uwaga!** Panel musi być zarówno w pionie jak i w poziomie. Wyczyść cięta krawędź, krawędź do uszczelnienia oraz dolną krawędź okapową.



Nalóż rekomendowaną masę uszczelniającą na krawędź ciętą tak jak na rysunku.  
Następnie rozprowadź klockiem/ guma do silikonu.



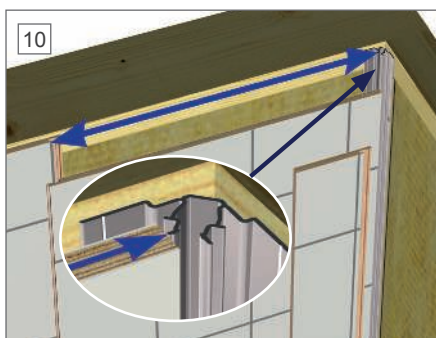
Panel przykręcić do słupka tak jak na rysunku.



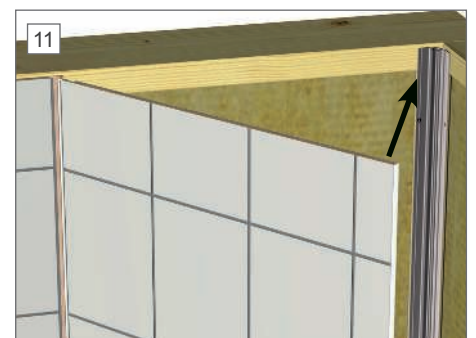
Wyczyść krawędź łączącą i nanieś na nią masę uszczelniającą. oraz na krawędź ciętą przed montażem panela.



**Uwaga!** Należy nałożyć tyle masy uszczelniającej na krawędź łączącą, by ta wypłynęła na całej swojej długości.  
1. Fibo Clean rozprowadzić na masę która wypłynęła.  
2. Masę usunąć klockiem Fibo Fug  
3. Widoczne resztki masy wytrzeć ściereczkami Fibo Wipes



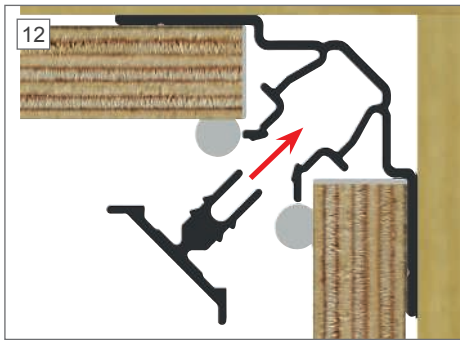
Wymierz dokładnie jak na rysunku i odejmi 1-2 mm. Przyrzuć na sucho celem próby.



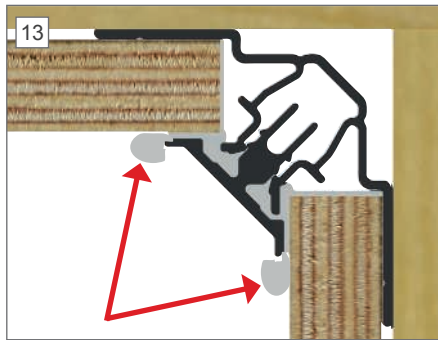
Zamontuj panel na miejsce.

# INSTRUKCJA MONTAŻU

z dwuczęściowym lub standartowym narożnikiem wewnętrznym.  
Panele ściennie Aqualock .



W przypadku szczeliny między krawędzią panela a wewnętrzną częścią profilu, miejsce to należy wypełnić masą uszczelniającą. Nałoż ok. 5 mm masy uszczelniającej Fibo Seal na panelu od dołu do góry po obu stronach ok. 4-5 mm od krawędzi. Profil maskujący montować od dołu panela i wciskać go do profilu zasadniczego.



Masa uszczelniająca powinna wypłynąć na zewnątrz na całej długości profilu. Masę która wypłynęła usuwamy za pomocą Fibo Clean oraz Klocka Fibo Fug.

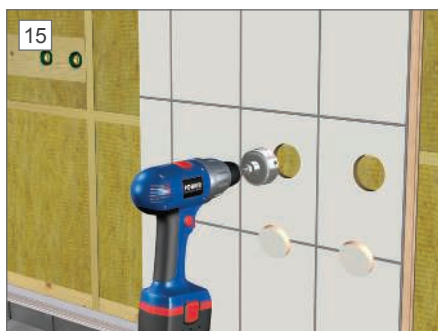
As the panels may have sharp edges, the use of gloves during assembly is recommended.

As a filler/sealant we recommend Fibo seal.

Fibo seal is approved by the norwegian building research institute (nbi) and in accordance with etag 022



Aby uzyskać atest względem Normy pomieszczeń mokrych (Våtromsnormen) należy zawsze używać atestowanej masy uszczelniającej. Masę uszczelniającą rozprowadzić jak na rysunku.

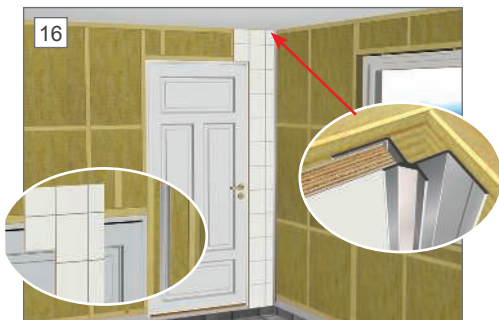


W przypadku wycinania otworów na instalację wodną, należy wycinać otwory o 5 mm większym przekroju. Powierzchnie cięta oszpeci. Urzywać zawsze atestowanych instalacji wodnych. Np. Uponor M6 lub SanipeX.

## APPROVALS:



## Montaż ze standartowym profilem wewnętrznym.



Rozpocznij montaż jak na rysunku. Panele przycięć na odpowiednią wysokość. Ptofil zamocować do panela następnie zamocować całość do ściany.



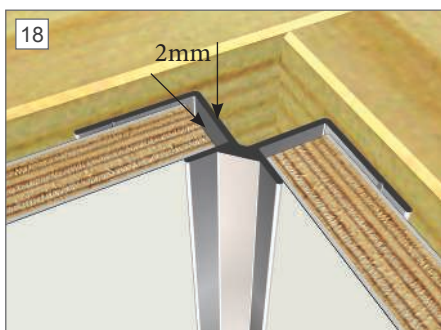
Panel mocuje się w poziomie na jego górnej krawędzi. Odstęp panela od sufitu min. 5 mm. Wewnętrzny profil narożnikowy mocuje się za pomocą wkrętów do słupka poprzez uprzednio wywiercone i zgradowane otwory.

**CE**

001/FT-CPR-2013  
1071-CPD-1049

Fibo AS,  
N4580 Lyngdal Norway  
04

EN 13986  
EN636-2  
EN 335-3 class 2  
E1 D-si.d0 EN B501-1



Zwróć uwagę by następny panel dopasować w idealnym pionie. Wymierz panel tak aby powstała szczelina dylatacyjna min. 2 mm między panelem a profilem. W strefie mokrej należy zastosować masę uszczelniającą.



Ostatni panel dopasować nad drzwiami a łączenie dopasować by było jak najmniej widoczne. Panel przymocować na gwoździe lub wkręty w taki sposób by zostały przykryte listwą sufitową i drzwiową.

**APPROVALS:**

**CE**

**VIT**  
VIT - 2018 MK  
2007-08-27

**epd**

**mk**

Godkendelse  
MK 7.32/1462  
Udstedt: 2007.08.27  
Gyldig til 2017.07.01

**Fibo**

Industriveien 2,  
4580 Lyngdal

Tlf: 38 34 33 00

Fax: 38 34 33 11

[ordre@fibosystem.com](mailto:ordre@fibosystem.com)

[www.fibo-trespo.com](http://www.fibo-trespo.com)